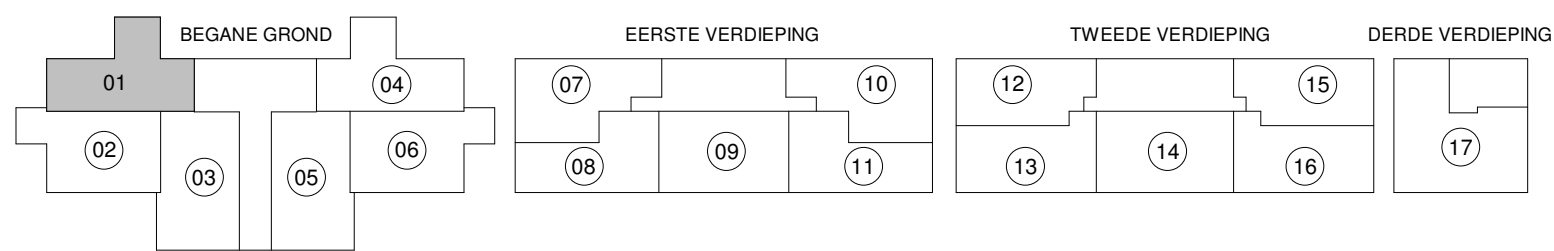
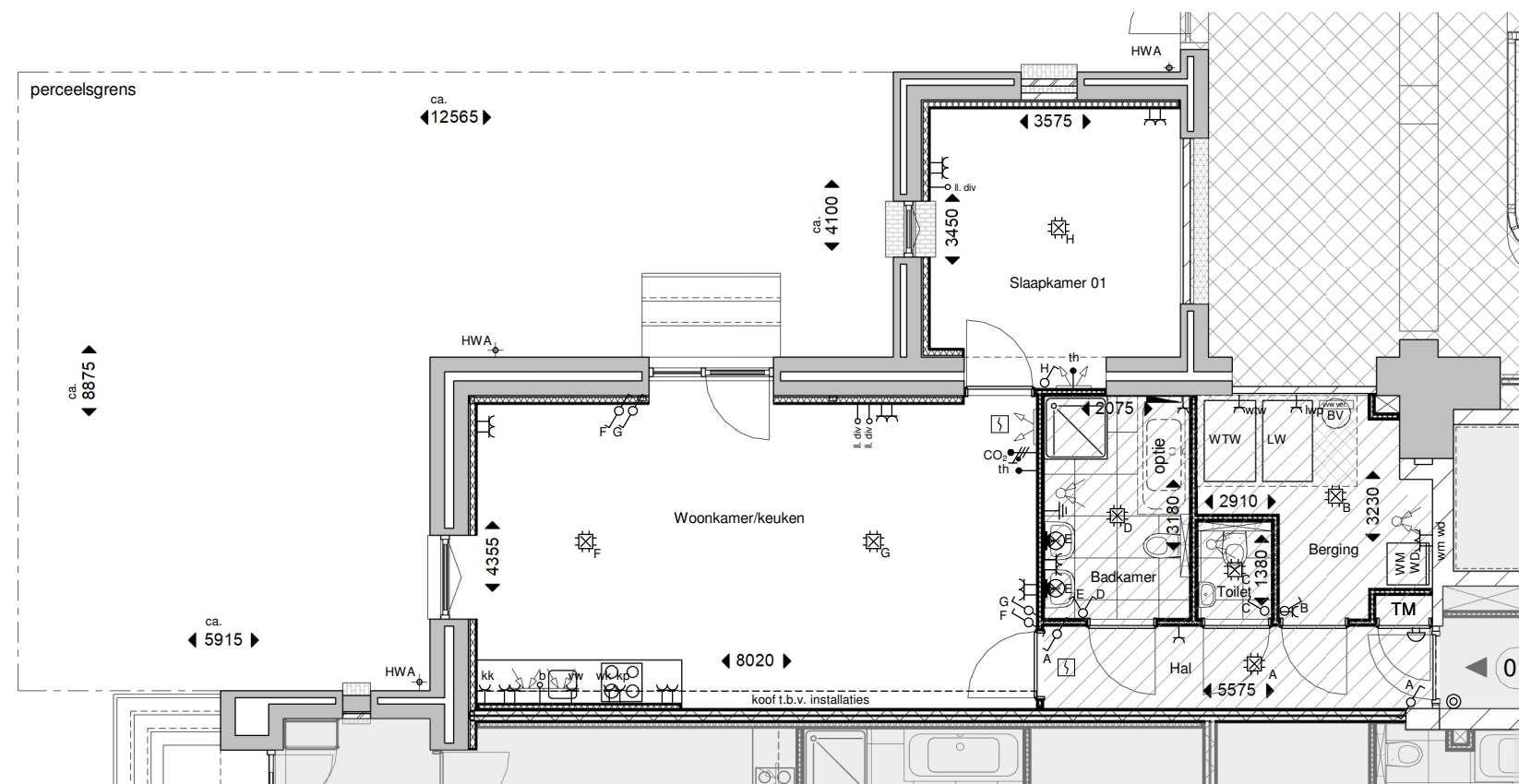


Electra conform NEN 1010

- schel
- beldrukker
- wandlichtpunt
- plafondlichtpunt
- enkelpolige schakelaar
- wisselschakelaar
- dubbelpolige schakelaar
- enkelpolige schakelaar gecombineerd met enkele wcd
- dubbele wandcontactdoos geaard
- enkele wandcontactdoos geaard
- rookmelder
- aansluiting wasmachine
- aansluiting wasdroger
- aansluiting koelkast
- aansluiting wasemkap ca. 2400+vl
- aansluiting kooktoestel
- loze leiding t.b.v. boiler
- aansluiting vaatwasser
- aansluiting warmtepomp
- aansluiting wtw unit
- kamerthermostaat
- loze leiding diversen
- CO<sub>2</sub> sensor

hoogte aansluitpunten tenzij anders vermeld:  
 - schakelmateriaal 1050+vl  
 - wandcontactdozen 300+vl



Bouwtechnisch renvoi:

- nieuw metselwerk
- bestaand metselwerk
- kalkzandsteen
- systeem- voorzetwand
- systeemwand
- woningscheidende systeemwand
- tegelwerk toilet tot 1200+P  
badkamer tot plafond; e.e.a. cf. T.O
- stalen montagekozijn zonder bovenlicht
- 06 appartement nummer

- WTW WTW unit
- LW Lucht-water warmtepomp
- BV Buffervat en vloerverwarmingsverdelers
- WM opstelplaats wasmachine / droger
- verlaagd plafond t.b.v. installaties
- elektrische radiator

- plafond afzuigpunt ventilatiesysteem
- plafond toevoerpunt ventilatiesysteem
- wand afzuigpunt ventilatiesysteem
- wand toevoerpunt ventilatiesysteem
- MK01 meterkast / appartementnummer
- TM tussenmeter

- alle maten in millimeters
- kleine wijzigingen voorbehouden
- maten zijn te allen tijde circa maten, deze zijn niet geschikt voor opdrachten door koper aan derden, aan maatvoeringen kunnen geen rechten worden ontleend.
- posities van rookmelders, hwa's, verdelers, warmtepomp, wtw-unit, afzuigpunten, inblaaspunten, CO<sub>2</sub> sensoren en standleidingen zijn indicatief aangegeven en worden door de installateur bepaald bij de uitwerking van de installaties.



APPARTEMENT 01  
 BEGANE GROND 0.0+P

**Project**  
 Herbestemming Don  
 Boscockerk

**Projectadres**  
 Mimosaplein, Eindhoven

**Omschrijving**  
 Contracttekening  
 appartement 01

**Schaal**  
 1:100

**Datum**  
 08-06-2020

**Tekeningnummer**  
 VK 2 00 01